

Územní plán Světlík

HLAVNÍ VÝKRES

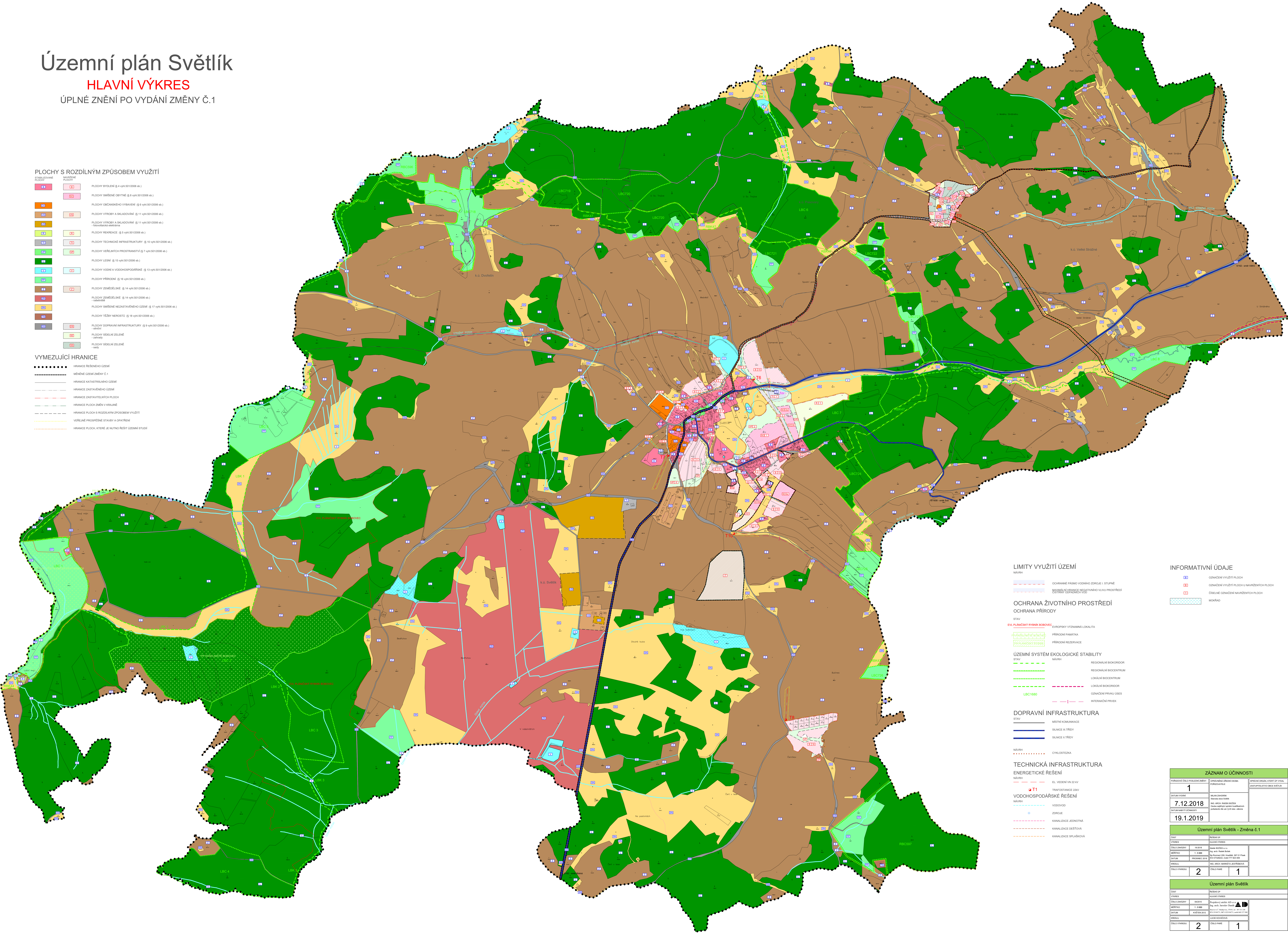
ÚPLNÉ ZNĚNÍ PO VYDÁNÍ ZMĚNY Č.1

PLOCHY S ROZDÍLNÝM ZPŮSOBEM VYUŽITÍ

Převládající plochy	Mišedné plochy	Popis plochy
P1	P10	PLOCHY BYDLENÍ (3-4 vln 5012006 kb.)
P2	P11	PLOCHY SMÍŠENÉ OBITNÉ (3-8 vln 5012006 kb.)
P3	P12	PLOCHY OBČANSKÉHO VYBAVENÍ (3-6 vln 5012006 kb.)
P4	P13	PLOCHY VÝROBY A SKLADOVÁNÍ (3-11 vln 5012006 kb.)
P5	P14	PLOCHY VÝROBY A SKLADOVÁNÍ (3-11 vln 5012006 kb.) - šetrnější varianta
P6	P15	PLOCHY REKREACE (3-5 vln 5012006 kb.)
P7	P16	PLOCHY TECHNICKÉ INFRASTRUKTURY (3-10 vln 5012006 kb.)
P8	P17	PLOCHY VEŘEJNÝCH PROSTRAŇSTVÍ (3-7 vln 5012006 kb.)
P9	P18	PLOCHY LESNÍ (3-13 vln 5012006 kb.)
P10	P19	PLOCHY VODNÍ A VODOHOSPODÁŘSKÉ (3-13 vln 5012006 kb.)
P11	P20	PLOCHY PŘÍRODNÍ (3-13 vln 5012006 kb.)
P12	P21	PLOCHY ZEMĚDĚLSKÉ (3-14 vln 5012006 kb.)
P13	P22	PLOCHY ZEMĚDĚLSKÉ (3-14 vln 5012006 kb.) - šetrnější
P14	P23	PLOCHY SMÍŠENÉ MEZASTAVĚNÉHO ÚZEMÍ (3-17 vln 5012006 kb.)
P15	P24	PLOCHY TĚŽBY NEŘEŠTO (3-18 vln 5012006 kb.)
P16	P25	PLOCHY DOPRAVNÍ INFRASTRUKTURY (3-9 vln 5012006 kb.) - železnice
P17	P26	PLOCHY SÍDELM ZELENE - zelená
P18	P27	PLOCHY SÍDELM ZELENE - zelená

VYMEZUJÍCÍ HRANICE

- HRANICE ŘEŠENÉHO ÚZEMÍ
- HRANICE ÚZEMÍ ZMĚNY Č.1
- HRANICE KATASTRÁLNÍHO ÚZEMÍ
- HRANICE ZASTAVĚNÉHO ÚZEMÍ
- HRANICE ZASTAVĚNÝCH PLOCH
- HRANICE PLOCH ZMĚN V KVALITĚ
- HRANICE PLOCH S ROZDÍLNÝM ZPŮSOBEM VYUŽITÍ
- VEŘEJNÉ PROJEKČNÉ STAVBY A OPRAVENÍ
- HRANICE PLOCH, KTERÉ JE NUTNO ŘEŠIT ÚZEMNÍ STUDIÍ



LIMITY VYUŽITÍ ÚZEMÍ

- OCHRANNÉ PÁSMA VODNÍHO ZDROJE I. STUPNE
- NÁMĚRNÉ HRANICE NEKONTAMINOVANÉHO KVALITĚ PROSTŘEDÍ
- OCHRANNÉ PÁSMA VODNÍHO ZDROJE II. STUPNE

OCHRANA ŽIVOTNÍHO PROSTŘEDÍ

OCHRANA PŘÍRODY

- STAV
- SVL PLÁŇSKÝ RYBNÍK BOKOVEC - EVROPSKÝ VÝZNAMNÁ LOKALITA
- PŘÍRODNÍ PAMÁTKA
- PŘÍRODNÍ REZERVACE

ÚZEMNÍ SYSTÉM EKOLOGICKÉ STABILITY

- STAV
- NÁVRH
- REGIONÁLNÍ BIOKORIDOR
- REGIONÁLNÍ BIOCENTRUM
- LOKÁLNÍ BIOCENTRUM
- LOKÁLNÍ BIOKORIDOR
- OZNAČENÍ PŘÍROU ÚSES
- INTERAKČNÍ PŘÍVEK

DOPRAVNÍ INFRASTRUKTURA

- STAV
- MÍSTNÍ KOMUNIKACE
- SILNICE II. TŘÍDY
- SILNICE I. TŘÍDY

NÁVRH

- CYKLOSTEZKA

TECHNICKÁ INFRASTRUKTURA

ENERGETICKÉ ŘEŠENÍ

- EL. VEDENÍ VN 22 kV
- TRAFOSTANICE 22/0,4 kV

VODOHOSPODÁŘSKÉ ŘEŠENÍ

- NÁVRH
- VODOVOD
- ŽEKOJE
- KANALIZACE JEKOTNÁ
- KANALIZACE DEŠŤOVÁ
- KANALIZACE SPÁRBOVNÁ

INFORMATIVNÍ ÚDAJE

- OZNAČENÍ VYUŽITÍ PLOCH
- OZNAČENÍ VYUŽITÍ PLOCH U NAVRŽENÝCH PLOCH
- OBČASNÉ OZNAČENÍ NAVRŽENÝCH PLOCH
- MOKŘAD

ZÁZNAM O ÚČINNOSTI

POŘADKOVÉ ČÍSLO POSLEDNÍ ZMĚNY	OPRAVENÁ ÚPRAVA	OPRAVA ÚPRAVA
1	OPRAVENÁ ÚPRAVA	OPRAVA ÚPRAVA
Datum vydaní	7.12.2018	
Datum ukončení účinnosti	19.1.2019	

Územní plán Světlík - Změna č.1

Číslo	Stav	Stav
1	Územní plán Světlík	Územní plán Světlík
2	Územní plán Světlík	Územní plán Světlík

Územní plán Světlík

Číslo	Stav	Stav
1	Územní plán Světlík	Územní plán Světlík
2	Územní plán Světlík	Územní plán Světlík